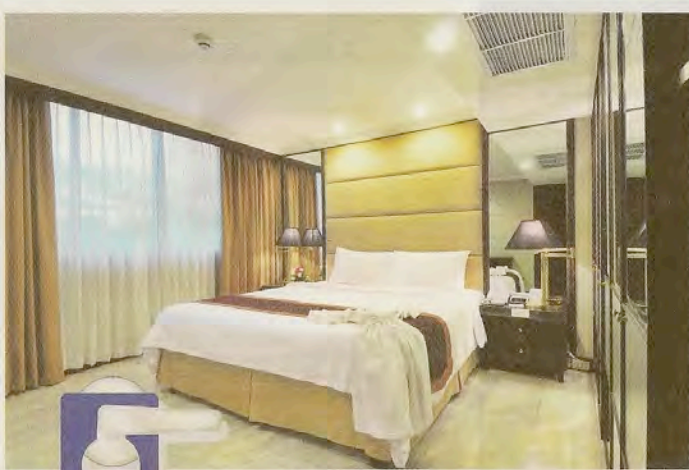


NEWSCLIP

Issue: December 10, 2009 No. 171

Section: Local News, Page 13

Title: Review Grand President



滞在快適空間
を求めて
泊まって
みました。

GRAND PRESIDENT

日本人に定評のサーボスアパート リノベーションで快適さアップ

バンコク・スクムビット界隈のサービスアパートといえば、日本人に定評のプレジデントパーク・グループ。そのメインのプロパティとなるのがソイ11に建つ「グランド・プレジデント」で、計3館437室と大規模な造り。築年数は経ているものの、定期的な改装でいつ訪れても快

適な滞在を提供してくれる。

日本人の宿泊客は、立地条件の良さから単身の駐在員、室内で料理ができることから夫婦、などに集中する。今回は1ベッドルームに宿泊、小じんまりしていたが夫婦で利用するには十分なスペースだった。改装を終えたばかりなので清潔なもの、フラットテレビなどファシリティーも新しく、使い勝手はすこぶる良い。もちろん全室でインターネット利用が可能だ。ソイ11のにぎやかさが不安だったが、昼夜を問わず外の喧騒が届くことはなく、室内はいたって静かだった。

「ソイ11というロケーションと、4つ星ホテル並みの施設が魅力的」と評価するのは、グランド・プレジデントに2002年から滞在する「タイロングステイ日本人の会」の福岡

丈夫理事夫妻。「昼も夜もにぎやかで、女性の1人歩きでも不安がない」。ソイ11は治安が向上し、ホテル、アパート、レストランが続々とオープン。通り自体のインフラ整備も進み、一昔前と比較して格段にきれいになった。日本食も、グランド・プレジデント内の「卯月」を含めて3軒に。

宿泊施設や食事処のみならず、24時間営業のスーパーがあるので日々の買い物も楽に。スカイトレイン（BTS）も、ナナ駅まで徒歩2〜3分と利用しやすい。ナナ駅から西へ2駅（チロム駅）でラチャブ



かない。特別なことがない限り、ここを出る予定はない」という福岡さんの言葉どおり、グランド・プレジデントは居心地の良いサービスアパートだ。

交通至便なソイ11、ロケーションの良さが人気

ラソンのショッピング街、東へ2駅（ブロンボン駅）でエンポリウムやフジスーパー、どちらに向かうにも便利な場所だ。病院ならソイ3のバムランロード・インターナショナル、病院シャトルが20分間隔のペースでソイ11を通るのでピックアップしてもらえると嬉しい。

「25年以上前の駐在時代、会社からの指示でタクシー利用不可だった。家内はそのころの感覚が残っていて、今でもタクシーはあまり利用しない。だから歩いてどこにでも行けるソイ11のようなロケーションはとてうれしい」（福岡さん）。

部屋については、定期的な改装で清潔さがアップ、高層階ながらもお湯の出が格段に良くなったとか。「女性としてはクロゼットが多いのがうれしい。身の回り品を確実にしまっておけるので、お客さんを部屋に招いても恥ずかしくない」と福岡夫人。また、コインランドリーがあるので、日々の洗濯にも困らないという。

「家内は引っ越すなら日本に帰ると言ってき



Corporate Sales Office

電話：0-2651-0472 ファクス：0-2651-3835

Eメール：sales_co@grandpresident.com ウェブサイト：www.compasshospitality.com

